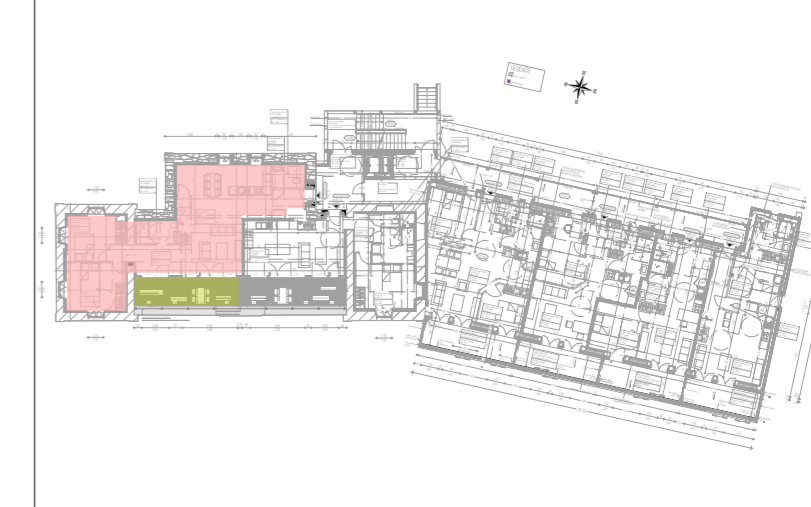
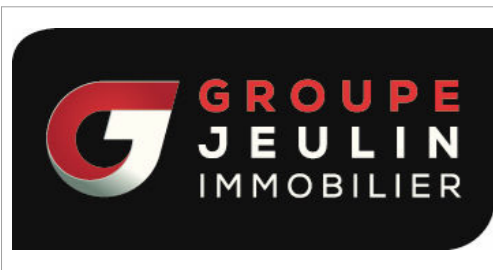
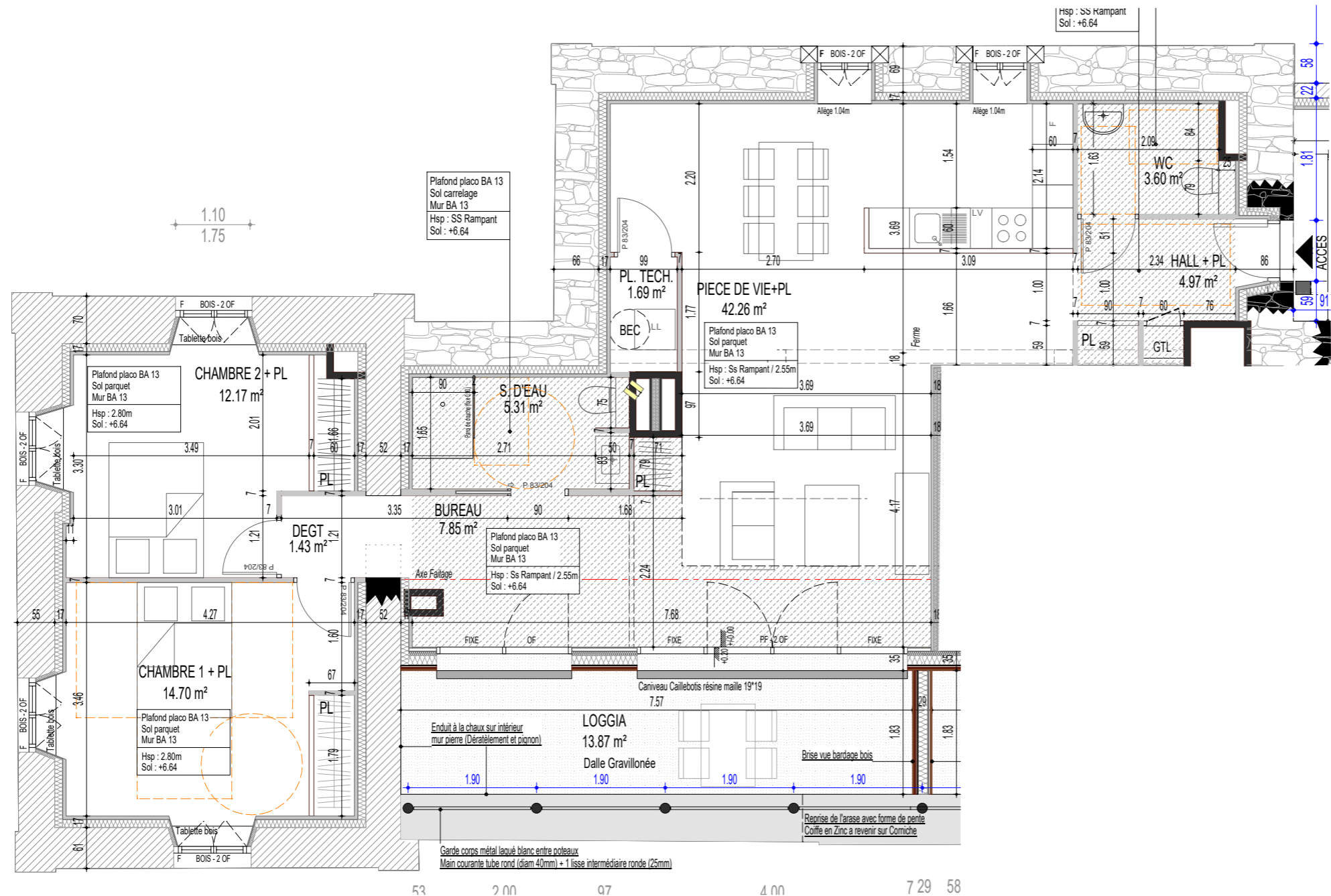


T3Bis	Logement A 21	NIVEAU +2		
		BUREAU	7.85 m ²	
		CHAMBRE 1 + PL	14.70 m ²	
		CHAMBRE 2 + PL	12.17 m ²	
		DEGT	1.43 m ²	
		HALL + PL	4.97 m ²	
		PIECE DE VIE	42.26 m ²	
		PL. TECH.	1.69 m ²	
		S. D'EAU	5.31 m ²	
		WC	3.60 m ²	93.98 m²
	Logement A 21- BALCON			
		LOGGIA	13.87 m ²	13.87 m²



NOTA:
En fonction des nécessités techniques de la réalisation, des modifications sont susceptibles d'être apportées à ce plan qui ne revêt, avant d'être annexé à l'acte authentique de vente, qu'un caractère informatif. Les surfaces indiquées sont approximatives, les soffites, les faux-plafonds, gaines, sont susceptibles d'évoluer en situation, en nombre et dimensions. Les canalisations, retombees, les regards ne sont pas figurés. La végétation n'est pas contractuelle. Les éléments de mobiliers (meubles et plans de travail) ne sont placés qu'à titre indicatif.

LEGENDE DU PLAN	
BEC	Ballon d'eau Chaude
F	Fenêtre
FI	Fenêtre avec imposte
PF	Porte-Fenêtre
PFI	Porte-Fenêtre avec imposte
GC	Garde-corps
PL	Placard
GTL	Gaines Techniques Logement
	Cloison à déposer si présence d'un fauteuil roulant
	HT sous Plafond 2.50m



MAITRE D'OUVRAGE :
PERFORMANCE PROMOTION ATLANTIQUE
1, Avenue des Lions
Bât Les Lions - Hall A
44800 SAINT HERBLAIN
laetitia.mainguy@groupejeulin.com
Tel : 02.40.50.54.17



ARCHITECTE
La Fabrik d'Architectures
Architectes Diplômées d'Etat
1, Boulevard Bonne Nouvelle
35600 REDON
Tel: 02.99.72.24.01
E-mails: lfarchi.rio@free.fr lfarchi.sophie@free.fr
N° Ordre des Architectes 518005 - BRESO1931

ADRESSE PROJET
LE BOIS BRUN
4 B, Rue du Tribunal
35600 REDON

INFORMATIONS
Ech : **CHANTIER**
1/75 **établi le: 02/11/2022**

RESIDENCE DE 22 LOGEMENTS
Bâtiment A- LOGT A21
NIVEAU +2