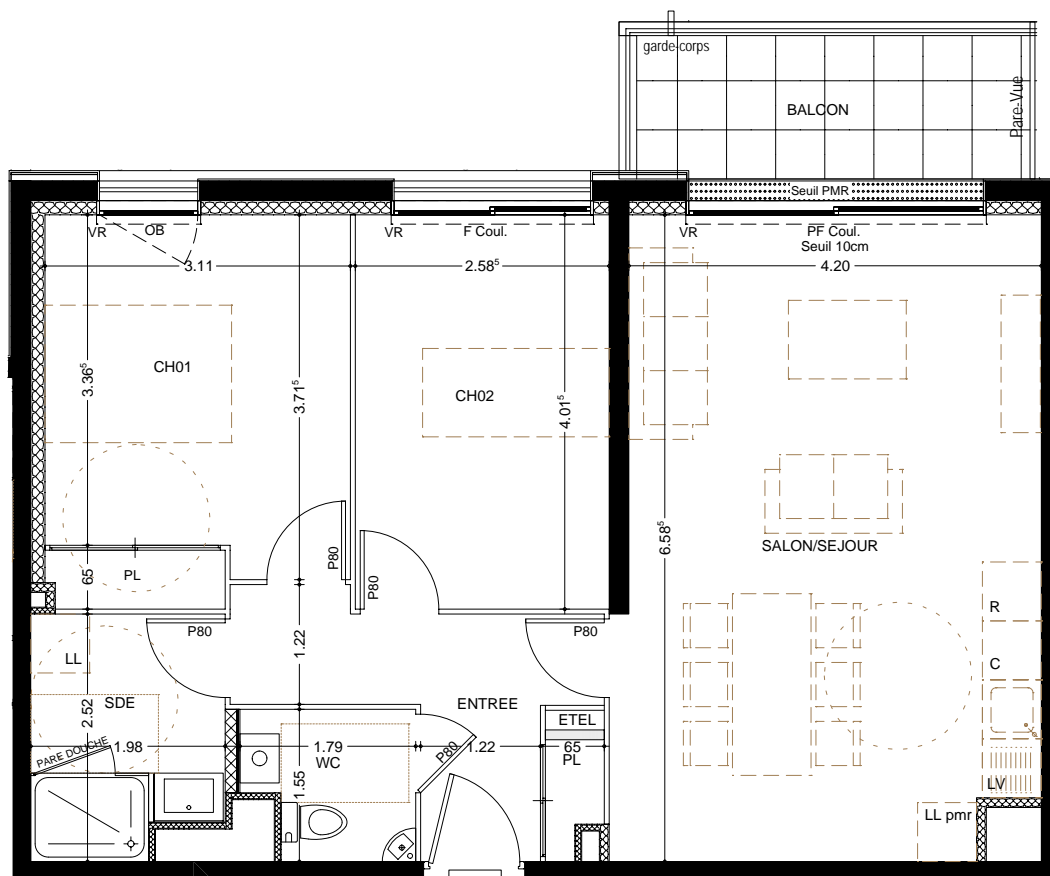
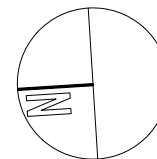


ORKI' D 30 Logements - Plan TMA

13 rue Pierre Texier, 1 rue de Coupigné - 35760 MONTGERMONT

GRUPE JEULIN
Performance Promotion

Espace Performance - Bât N
SAINT GREGOIRE Cedex
Tél : 02 99 23 16 46

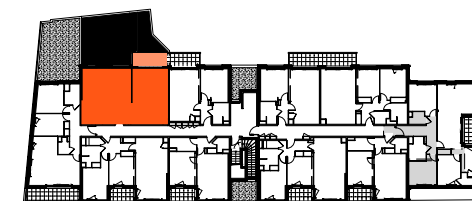


104



T3 - Logement 104 - 1er étage

Entrée + placard	6.46 m ²
Cuisine + séjour	27.73 m ²
Chambre 1 + placard	11.97 m ²
Chambre 2	10.38 m ²
Wc	2.48 m ²
Salle d'Eau	4.65 m ²
Total Surface	63.67 m²
Surfaces Annexes	
Balcon	5.80 m ²



LEGENDE

ETEL : Tableau général électrique
OB : Fenêtre Oscillo battante
PF coul. : Porte Fenêtre coulissante
VR : Volet Roulant électrique
 Chaudière condensation

Faux plafond ou soffite
(Ht 2.20m minimum)

Hauteur sous plafond 2.50m sauf indication contraire



Echelle graphique

DOCUMENT NON CONTRACTUEL

NOTA : En fonction des nécessités techniques de la réalisation, des modifications sont susceptibles d'être apportées à ce plan qui ne revêt, avant d'être annexé à l'acte authentique de vente, qu'un caractère informatif. Les surfaces indiquées sont approximatives, les soffites, faux-plafonds, gaines, sont susceptibles d'évoluer en situation, en nombre et en dimensions. Les canalisations, retombees, les regards ne sont pas figurés. La végétation n'est pas contractuelle. Les éléments de mobiliers (meubles et plans de travail) ne sont placés qu'à titre indicatif.

11 allée du Bâtiment
35000 RENNES

le 10 Mars 2022
ADAO
architecture