



Maître d'ouvrage : SCCV ECLAT

CO-PROMOTION

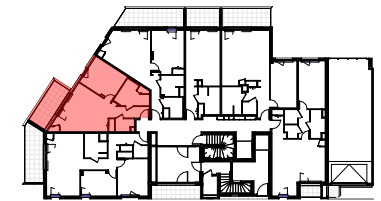


13, rue de la Sauvaie  
35000 RENNES



Bâtiment N - Espace Performance  
35769 SAINT-GREGOIRE

Plan de localisation



NIVEAU	LOGEMENT	TYPLOGIE
<b>RDC</b>	<b>002</b>	<b>T2</b>

DESIGNATION SURFACES HABITABLES

Entrée	4.47 m <sup>2</sup>
Séjour / Cuisine + PL	23.70 m <sup>2</sup>
Chambre	12.85 m <sup>2</sup>
SDE + PL	7.47 m <sup>2</sup>
WC	2.54 m <sup>2</sup>
<b>Total</b>	<b>51.03 m<sup>2</sup></b>

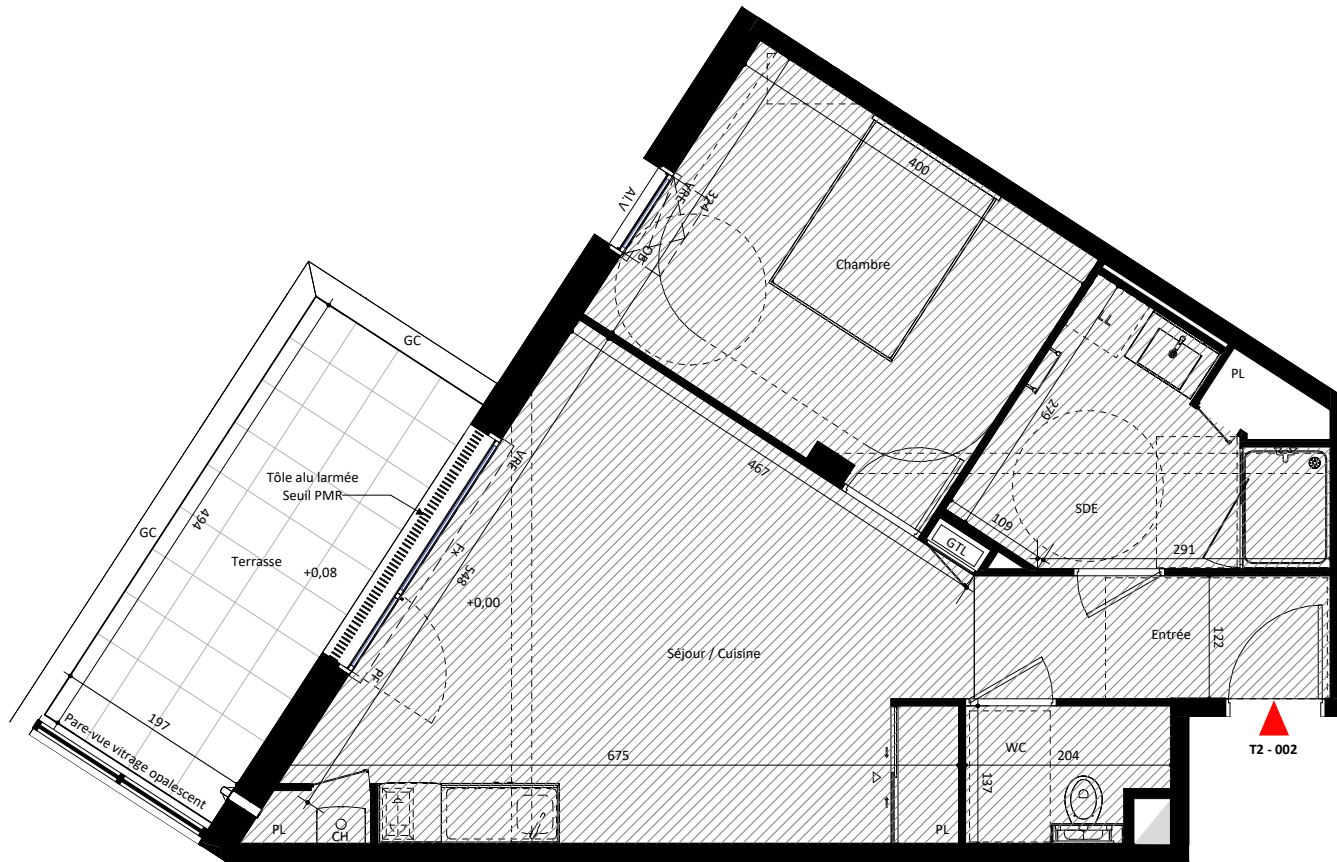
Terrasse	9.96 m <sup>2</sup>
----------	---------------------

Architecte :

**club**

15 Ave Germaine Tillon  
SAINT-JACQUES-DE-LA-LANDE  
35136  
Tel 02 99 84 88 00

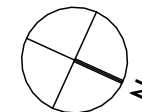
Indice D : 27/04/2023



**LEGENDE:**

- EAA Entrée d'air acoustique
- PL Placard
- VRM Volet roulant manuel
- VRE Volet roulant électrique
- OF Ouvrant à la française
- OB Oscillo battant
- Fx Châssis fixe
- PF Porte fenêtre
- AL.V Allège vitrée
- AL.M Allège maçonnée
- GC Garde-corps
- CH Chaudière gaz à condensation
- LL Lave-linge
- LV Lave-vaisselle
- R Réfrigérateur
- C Cuisson
- BECS Ballon d'eau chaude sanitaire
- GTL Gaine technique logement

- Gaine technique
- Soffite / faux-plafond (2,20m mini)
- Rétrobéte de poutre



NOTA: En fonction des nécessités techniques de réalisation, des modifications sont susceptibles d'être apportées à ce plan qui ne revêt, avant d'être annexé à l'acte de vente, qu'un caractère informatif. Par ailleurs, les surfaces et les cotes indiquées (qu'elles soient dimensionnelles ou altimétriques) sont approximatives. Les soffites, faux-plafonds, gaines sont susceptibles d'évoluer en situation et en nombre. Les canalisations, radiateurs, retombees, regards ne sont pas figurés. L'aménagement des cuisines est donné à titre indicatif. Ces plans sont valables sous réserve de modification de détails qui seraient imposés par des impératifs techniques en cours de construction. Les différences de 5% sur les cotes exprimées par les plans seront retenues pour admissibles et ne pourront fonder aucune réclamation.