



Maître d'ouvrage : SCCV ECLAT

CO-PROMOTION



13, rue de la Sauvaie
35000 RENNES



Bâtiment N - Espace Performance
35769 SAINT-GREGOIRE

Plan de localisation



NIVEAU	LOGEMENT	TPOLOGIE
R+1	102	T2

DESIGNATION SURFACES HABITABLES

Entrée	3.17 m ²
Séjour / Cuisine + PL	26.84 m ²
Chambre	12.44 m ²
SDE	4.50 m ²
WC	2.43 m ²
DGT + PL	6.30 m ²

55.68 m²

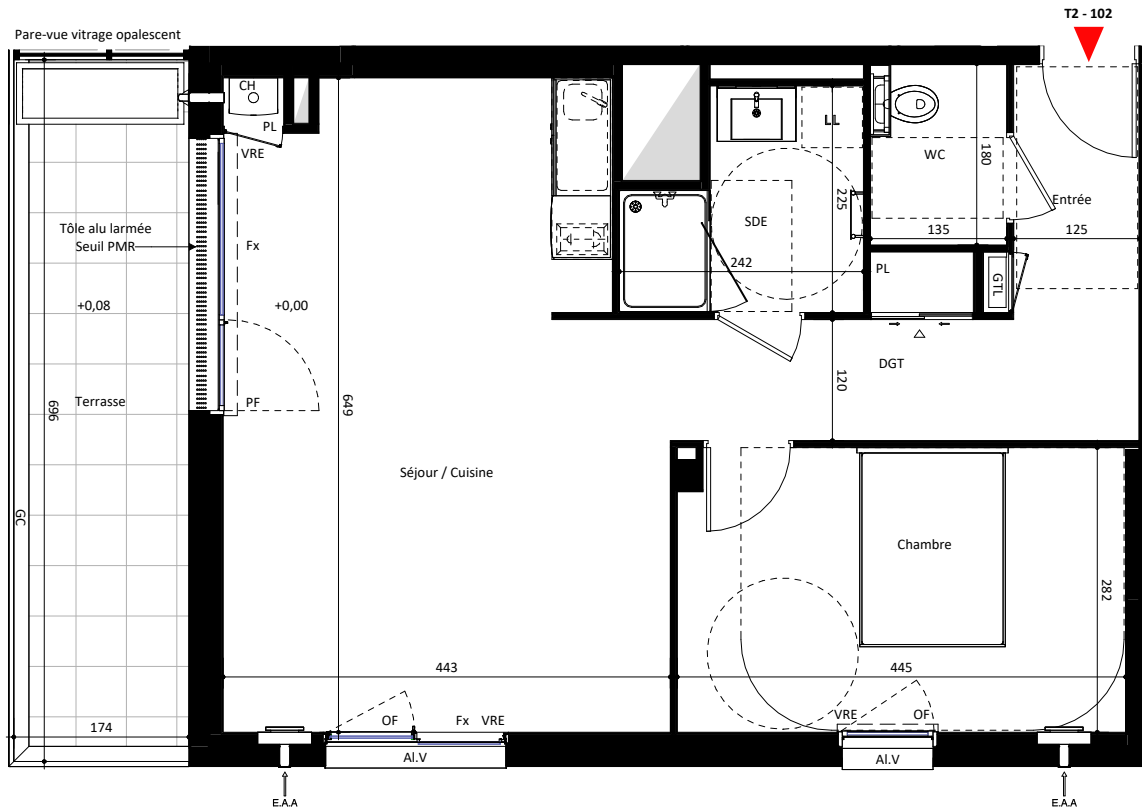
Terrasse	10.89 m ²
----------	----------------------

Architecte :

club

15 Ave Germaine Tillon
SAINT-JACQUES-DE-LA-LANDE
35136
Tel 02 99 84 88 00

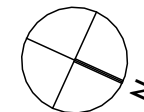
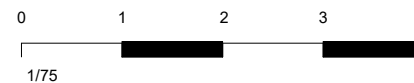
Indice D : 27/04/2023



LEGENDE:

- EAA Entrée d'air acoustique
- PL Placard
- VRM Volet roulant manuel
- VRE Volet roulant électrique
- OF Ouvrant à la française
- OB Oscillo battant
- Fx Châssis fixe
- PF Porte fenêtre
- ALV Allège vitrée
- ALM Allège maçonnée
- GC Garde-corps
- CH Chaudière gaz à condensation
- LL Lave-linge
- LV Lave-vaisselle
- R Réfrigérateur
- C Cuisson
- BECS Ballon d'eau chaude sanitaire
- GTL Gaine technique logement

- Gaine technique
- Soffite / faux-plafond (2,20m mini)
- Rétrobéée de poutre



NOTA: En fonction des nécessités techniques de réalisation, des modifications sont susceptibles d'être apportées à ce plan qui ne revêt, avant d'être annexé à l'acte de vente, qu'un caractère informatif. Par ailleurs, les surfaces et les cotes indiquées (qu'elles soient dimensionnelles ou altimétriques) sont approximatives. Les soffites, faux-plafonds, gaines sont susceptibles d'évoluer en situation et en nombre. Les canalisations, radiateurs, retombées, regards ne sont pas figurés. L'aménagement des cuisines est donné à titre indicatif. Ces plans sont valables sous réserve de modification de détails qui seraient imposés par des impératifs techniques en cours de construction. Les différences de 5% sur les cotes exprimées par les plans seront retenues pour admissibles et ne pourront fonder aucune réclamation.