



Maître d'ouvrage : SCCV ECLAT

CO-PROMOTION

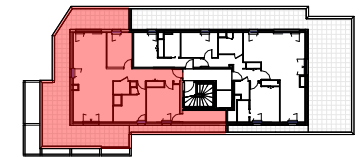


13, rue de la Sauvaie
35000 RENNES



Bâtiment N - Espace Performance
35769 SAINT-GREGOIRE

Plan de localisation



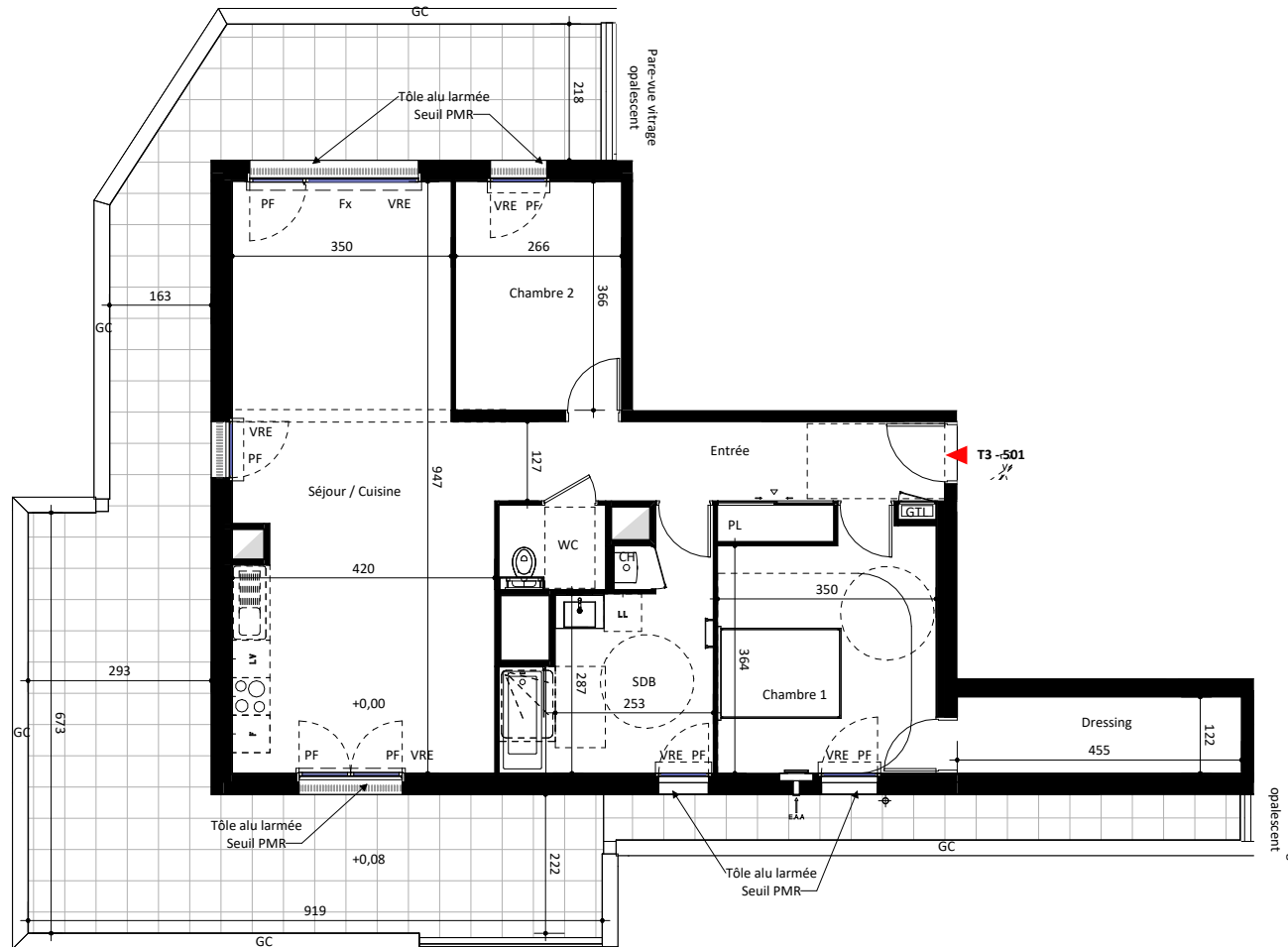
NIVEAU	LOGEMENT	TYPLOGIE
R+5	501	T3
DESIGNATION		SURFACES HABITABLES
Entrée + PL		10.35 m ²
Séjour / Cuisine		36.67 m ²
Chambre 1		13.52 m ²
Chambre 2		9.74 m ²
SDB		10.56 m ²
WC		2.30 m ²
Dressing		5.55 m ²
		88.69 m²
Terrasse		65.62 m ²

Architecte :

club

15 Ave Germaine Tillon
SAINT-JACQUES-DE-LA-LANDE
35136
Tel 02 99 84 88 00

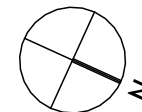
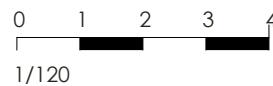
Indice D : 27/04/2023



LEGENDE:

- EAA Entrée d'air acoustique
- PL Placard
- VRM Volet roulant manuel
- VRE Volet roulant électrique
- OF Ouvrant à la française
- OB Oscillo battant
- Fx Châssis fixe
- PF Porte fenêtrée
- AL.V Allège vitrée
- AL.M Allège maçonnée
- GC Garde-corps
- CH Chaudière gaz à condensation
- LL Lave-linge
- LV Lave-vaisselle
- R Réfrigérateur
- C Cuisinon
- BECS Ballon d'eau chaude sanitaire
- GTL Gaine technique logement

- Gaine technique
- Soffite / faux-plafond (2,20m mini)
- Rétombée de poutre



NOTA: En fonction des nécessités techniques de réalisation, des modifications sont susceptibles d'être apportées à ce plan qui ne revêt, avant d'être annexé à l'acte de vente, qu'un caractère informatif. Par ailleurs, les surfaces et les cotes indiquées (qu'elles soient dimensionnelles ou altimétriques) sont approximatives. Les soffites, faux-plafonds, gaines sont susceptibles d'évoluer en situation et en nombre. Les canalisations, radiateurs, retombées, regards ne sont pas figurés. L'aménagement des cuisines est donné à titre indicatif. Ces plans sont valables sous réserve de modification de détails qui seraient imposés par des impératifs techniques en cours de construction. Les différences de 5% sur les cotes exprimées par les plans seront retenues pour admissibles et ne pourront fonder aucune réclamation.