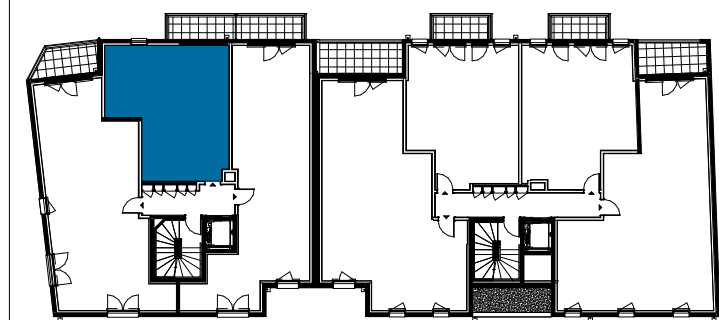


LES REFLETS  
105, rue de la commune de 1871  
44 400 - REZÉ



S.C.C.V LES REFLETS



Logement **A202**  
Type **T2** Niveau **2**

Entrée	3.73 m <sup>2</sup>
Séjour / Cuisine	22.07 m <sup>2</sup>
Cellier	1.97 m <sup>2</sup>
Chambre (dito placard)	12.07 m <sup>2</sup>
SdE	5.07 m <sup>2</sup>
WC	1.26 m <sup>2</sup>

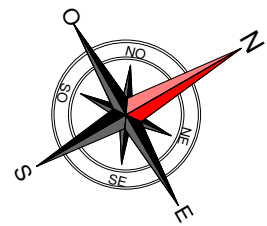
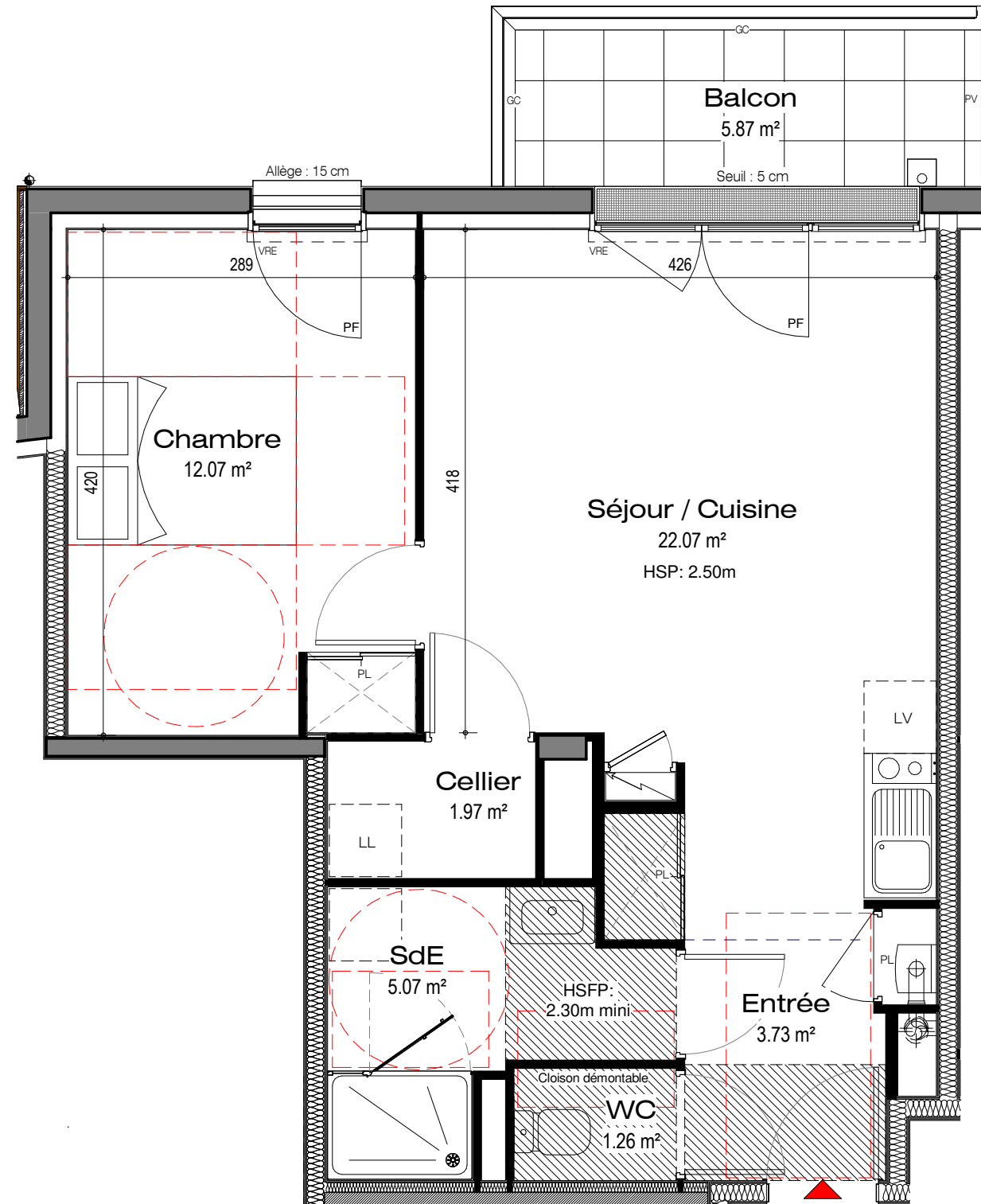
**SURFACES HABITABLES** 46.17 m<sup>2</sup>

Balcon 5.87 m<sup>2</sup>

**NOTA:**  
EN FONCTION DES NECESSITÉS TECHNIQUES DE LA RÉALISATION, DES MODIFICATIONS SONT SUSCEPTIBLES D'ÊTRE APPORTÉES À CE PLAN QUI NE REVÊT, AVANT D'ÊTRE ANNEXÉ À L'ACTE AUTHENTIQUE DE VENTE, QU'UN CARACTÈRE INFORMATIF. LES SURFACES INDIQUÉES SONT APPROXIMATIVES, LES SOFFITES, LES FAUX-PLAFOND, GAINES SONT SUSCEPTIBLES D'ÉVOLUER EN SITUATION, EN NOMBRE ET DIMENSIONS; LES CANALISATIONS, RETOMBÉES LES REGARDS NE SONT PAS FIGURÉS. LA VÉGÉTATION N'EST PAS CONTRACTUELLE. LES ÉLÉMENTS DE MOBILIERS (MEUBLES ET PLANS DE TRAVAIL) NE SONT PLACÉS QU'À TITRE INDICATIF.

**LEGENDE :**

VRE:	volet roulant électrique	GC:	garde-corps
VR:	volet roulant	R:	réfrigérateur
F:	fenêtre	LV:	lave vaisselle
PF:	porte fenêtre	LL:	lave linge
HSP:	hauteur sous plafond	SS:	sèche Serviette
HSFP:	hauteur sous faux-plafond	PL:	placard
		C :	cuisson



MAÎTRE D'OUVRAGE

PERFORMANCE PROMOTION ATLANTIQUE

1, Avenue des Lions  
Bât Les Lions - Hall A  
44800 - SAINT HERBLAIN  
laetitia.mainguy@groupejeulin.com  
Tel : 02.40.50.54.17



AMADEUS PROMOTION

Rue de la porte Douillard  
44300 - NANTES  
contact@amadeus-promotion.fr  
Tel : 02.51.85.26.77

MAÎTRE D'OEUVRE

ACDM ARCHITECTURE

27bis route du Mortier Vannerie  
44120 - VERTOU  
architectes@acdm-architecture.fr  
Tel : 02.51.79.18.91



INFORMATIONS

PLAN NON CONTRACTUEL

Etabli le : JUIN 2023

ECH : 1 : 50

**PLAN DE VENTE**  
**RÉSIDENCE DE 24 LOGEMENTS**