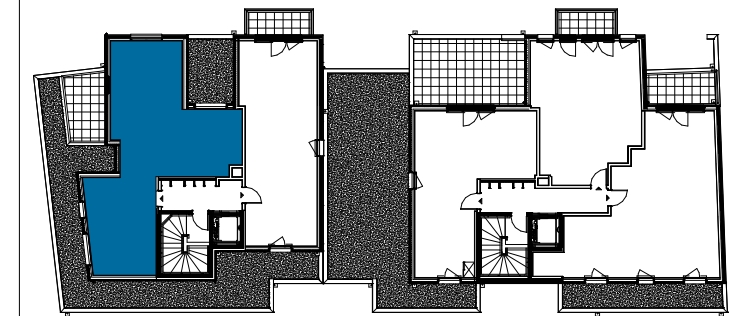


LES REFLETS  
105, rue de la commune de 1871  
44 400 - REZÉ

S.C.C.V LES REFLETS



Logement **A301**  
Type **T3** Niveau **3**

Entrée	5.45 m <sup>2</sup>
Séjour / Cuisine	25.42 m <sup>2</sup>
Chambre 1 (dito placard)	13.43 m <sup>2</sup>
Chambre 2	11.30 m <sup>2</sup>
SdB	5.90 m <sup>2</sup>
WC	2.48 m <sup>2</sup>

**SURFACES HABITABLES** **63.98 m<sup>2</sup>**

Terrasse **8.94 m<sup>2</sup>**

**NOTA:**  
EN FONCTION DES NECESSITÉS TECHNIQUES DE LA RÉALISATION, DES MODIFICATIONS SONT SUSCEPTIBLES D'ÊTRE APPORTÉES À CE PLAN QUI NE REVÊT, AVANT D'ÊTRE ANNEXÉ À L'ACTE AUTHENTIQUE DE VENTE, QU'UN CARACTÈRE INFORMATIF. LES SURFACES INDIQUÉES SONT APPROXIMATIVES, LES SOFFITES, LES FAUX-PLAFOND, GAINES SONT SUSCEPTIBLES D'ÉVOLUER EN SITUATION, EN NOMBRE ET DIMENSIONS; LES CANALISATIONS, RETOMBÉES LES REGARDS NE SONT PAS FIGURÉS. LA VÉGÉTATION N'EST PAS CONTRACTUELLE. LES ÉLÉMENTS DE MOBILIERS (MEUBLES ET PLANS DE TRAVAIL) NE SONT PLACÉS QU'À TITRE INDICATIF.

**LEGENDE :**

VRE:	volet roulant électrique	GC:	garde-corps
VR:	volet roulant	R:	réfrigérateur
F:	fenêtre	LV:	lave vaisselle
PF:	porte fenêtre	LL:	lave linge
HSP:	hauteur sous plafond	SS:	sèche Serviette
HSFP:	hauteur sous faux-plafond	PL:	placard
		C :	cuisson

MAÎTRE D'OUVRAGE

PERFORMANCE PROMOTION ATLANTIQUE

1, Avenue des Lions  
Bât Les Lions - Hall A  
44800 - SAINT HERBLAIN  
laetitia.mainguy@groupejeulin.com  
Tel : 02.40.50.54.17



AMADEUS PROMOTION

Rue de la porte Douillard  
44300 - NANTES  
contact@amadeus-promotion.fr  
Tel : 02.51.85.26.77

MAÎTRE D'OEUVRE

ACDM ARCHITECTURE

27bis route du Mortier Vannerie  
44120 - VERTOOU  
architectes@acdm-architecture.fr  
Tel : 02.51.79.18.91



INFORMATIONS

PLAN NON CONTRACTUEL

Etabli le : JUIN 2023

ECH : 1 : 60

**PLAN DE VENTE**  
**RÉSIDENCE DE 24 LOGEMENTS**