

# Les Pentys du Fogo

## Arzon

PERFORMANCE PROMOTION  
Maître d'Ouvrage

Espace performance Bât N  
35769 ST GREGOIRE CEDEX  
tél. : 02.99.23.16.46  
contact@groupejeulin.com

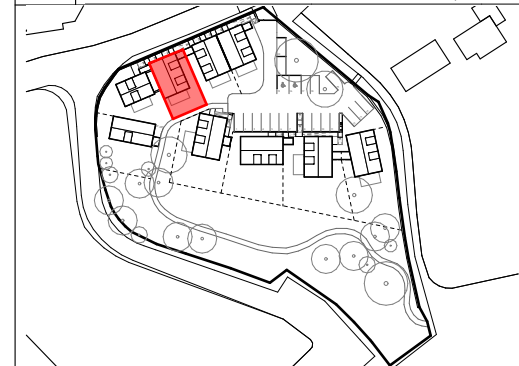
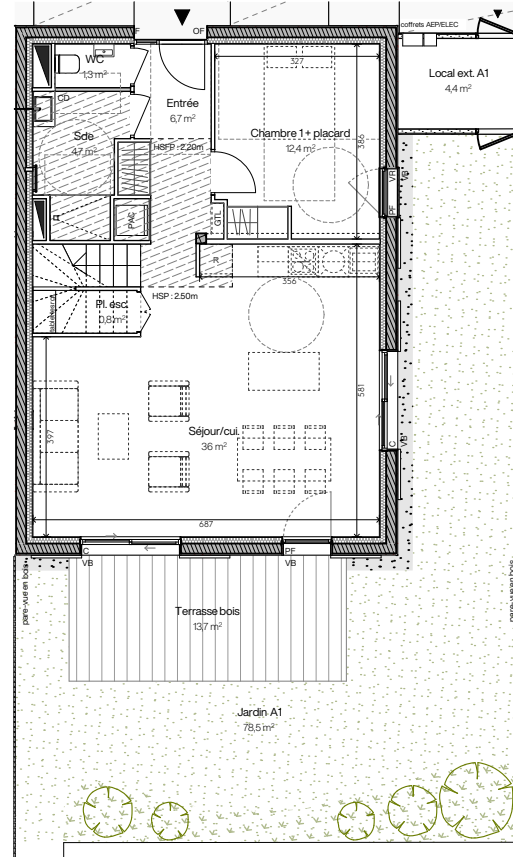


### T5 Maison A1 - Plan de masse

NIVEAU	SURFACE HABITABLE	
RDC	61,92	m <sup>2</sup>
R+1	49,22	m <sup>2</sup>

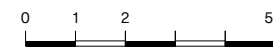
	SHAB	y compris surfaces
	surface habitable	sous 1.80m
<b>TOTAL</b>	<b>111,14 m<sup>2</sup></b>	<b>123,33 m<sup>2</sup></b>

SURFACE ANNEXE	
Local ext. A1	4,36 m <sup>2</sup>
Terrasse bois	13,73
Jardin A1	78,47 m <sup>2</sup>



#### LEGENDE

GTL	Gaine Technique Logement
PAC	Pompe à Chaleur
CD	Cloison démontable
PF	Porte fenêtre
C	Coulissant
OF	Ouvrant à la Française
OB	Ouvrant Oscillo-battant
F	Fixe
All.	Allège pleine
VRE	Volet roulant électrique
VB	Volet manuel en bois
St. int.	Store intérieur
HSFP	Hauteur Sous Faux-Plafond
HSP	Hauteur Sous Plafond
GC	Garde-corps
///	Soffite / faux-plafond
■	Sous rampants -1m80



DOCUMENT NON CONTRACTUEL

Nota : Les cotes et surfaces indiquées peuvent varier légèrement en fonction des impératifs de construction. Des modifications mineures ou des aménagements de détails nécessaires pour des raisons d'ordre technique ou administratif pourront être reportés sur les plans. L'aménagement des cuisines et le mobilier sont donnés à titre indicatif.

établi le : 12/07/2024

**Nomade**  
architectes

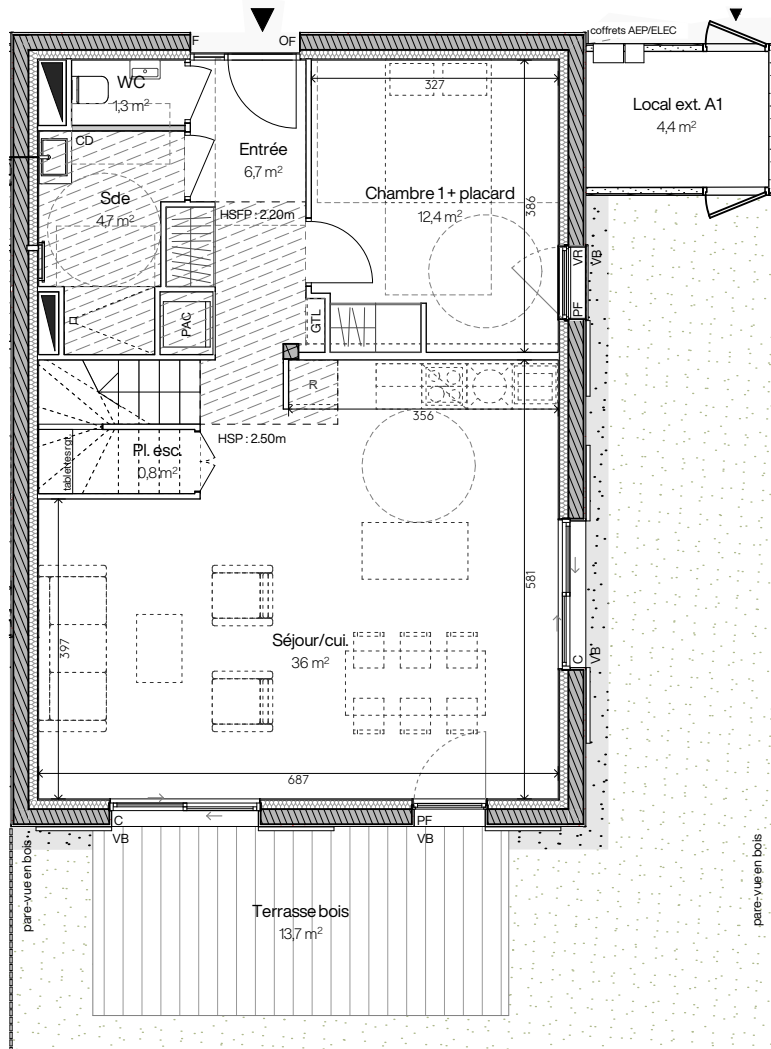
18 rue Alfred Kastler  
56000 VANNES  
tél. 02.97.47.03.37

# Les Pentys du Fogo

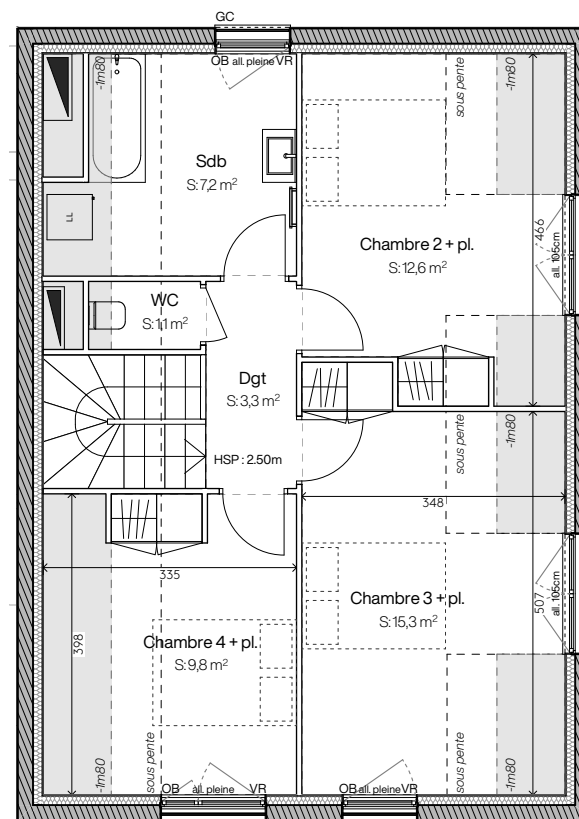
## Arzon

PERFORMANCE PROMOTION  
Maître d'Ouvrage

Espace performance Bât N  
35769 ST GREGOIRE CEDEX  
tél. : 02.99.23.16.46  
contact@groupejeulin.com



RDC



1er étage



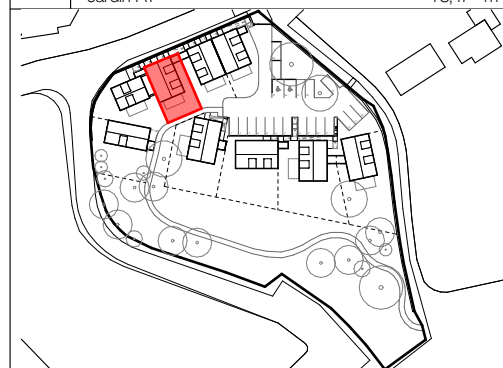
### T5 Maison A1 - Niv. Rdc et Etage

PIÈCE	SHAB	SU
RDC Entrée	6,69 m <sup>2</sup>	idem
RDC Séjour/cui.	35,95 m <sup>2</sup>	idem
RDC Chambre 1+ placard	12,42 m <sup>2</sup>	idem
RDC Sde	4,71 m <sup>2</sup>	idem
RDC WC	1,30 m <sup>2</sup>	idem
RDC Pl. esc.	0,85 m <sup>2</sup>	17 m <sup>2</sup>
R+1 Chambre 2+ pl.	12,63 m <sup>2</sup>	15,40 m <sup>2</sup>
R+1 Chambre 3+ pl.	15,29 m <sup>2</sup>	18,43 m <sup>2</sup>
R+1 Chambre 4+ pl.	9,75 m <sup>2</sup>	13,34 m <sup>2</sup>
R+1 Dgt	3,29 m <sup>2</sup>	idem
R+1 Sdb	7,20 m <sup>2</sup>	8,80 m <sup>2</sup>
R+1 WC	1,06 m <sup>2</sup>	1,30 m <sup>2</sup>

**TOTAL** 111,14 m<sup>2</sup> 123,33 m<sup>2</sup>

**SURFACE ANNEXE**

Local ext. A1	4,36 m <sup>2</sup>
Terrasse bois	13,73
Jardin A1	78,47 m <sup>2</sup>



#### LEGENDE

GTL	Gaine Technique Logement
PAC	Pompe à Chaleur
CD	Cloison démontable
PF	Porte fenêtre
C	Couissant
OF	Ouvrant à la Française
OB	Ouvrant Oscillo-battant
F	Fixe
All.	Allège pleine
VRE	Volet roulant électrique
VB	Volet manuel en bois
St. int.	Store intérieur
HSFP	Hauteur Sous Faux-Plafond
HSP	Hauteur Sous Plafond
GC	Garde-corps
	Soffite / faux-plafond
	Sous rampants -1m80

DOCUMENT NON CONTRACTUEL

Nota : Les cotes et surfaces indiquées peuvent varier légèrement en fonction des impératifs de construction. Des modifications mineures ou des aménagements de détails nécessaires pour des raisons d'ordre technique ou administratif pourront être reportés sur les plans. L'aménagement des cuisines et le mobilier sont donnés à titre indicatif.

établi le : 12/07/2024

**Nomade**  
architectes

18 rue Alfred Kastler  
56000 VANNES  
tél. 02.97.47.03.37